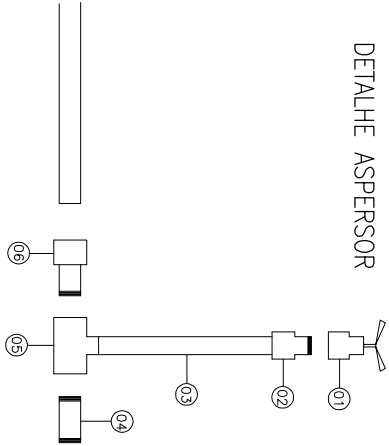


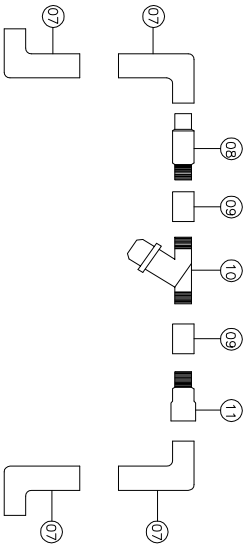
ESPECIFICAÇÕES

- 01 – ASPERSOR COM BASE ROSCÁVEL DN 3/4"
- 02 – ADAPTADOR SOLDÁVEL PVC DN 25X3/4"
- 03 – TUBO PVC DN 25MM PN60
- 04 – PONTA MACHO ERR DN2"
- 05 – TE REDUÇÃO SOLDÁVEL PVC DN 50X25MM
- 06 – PONTA FEMEA ERR DN 2"
- 07 – CURVA DE 90° PVC ERR DN 2"
- 08 – ADAPTADOR DE REDUÇÃO MACHO ERR DN 2 X 1.1/2"
- 09 – LUVA PVC ROSCÁVEL DN 1. 1/2"
- 10 – FILTRO DE DISCO DN 1. 1/2" 120 MESH
- 11 – ADAPTADOR DE REDUÇÃO ERR FEMEA DN 2" X 1.1/2"
- 12 – VALVULA DE PÊ FF. DN 1.1/2"
- 13 – NIPLE/ADAPTADOR PARA MANGOTE FG. DN 1.1/2"
- 14 – ABRAÇADEIRA FG. DN 1.1/2"
- 15 – MANGOTE/MANGUEIRA DE SUÇÃO DN 1.1/2" (PLASTICO)
- 16 – LUVA RED. FG DN 1.1/2" X 1.1/4"
- 17 – CURVA 90 M/F DN 1.1/2"
- 18 – REGISTRO DE GAVETA DN 1.1/2 METALICO
- 19 – LUVA UNIÃO FG DN 1.1/2"
- 20 – ADAPTADOR RED. FEMEA EE DN 2" X 1.1/2"
- 21 – NIPLE SIMPLES FG. DN 1.1/2"
- 22 – LUVA RED. FG DN 1.1/2" X 1"
- 23 – TUBO PVC EP 2"X 6m
- 24 – TUBO DE POLETILENO COM GOTEJADORES
- 25 – FURO PARA ANEL DE BORRACHA
- 26 – CONECTOR INICIO DE LINHA

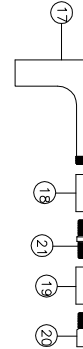
DETALHE ASPERSOR



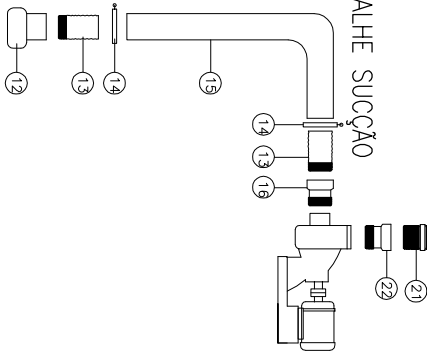
DETALHE FILTRAGEM



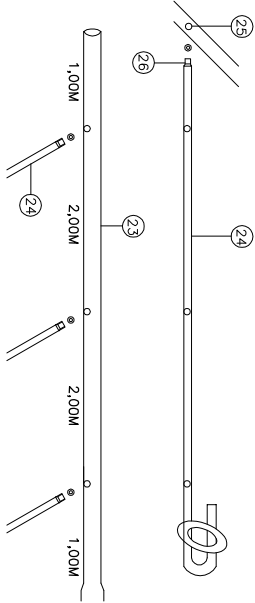
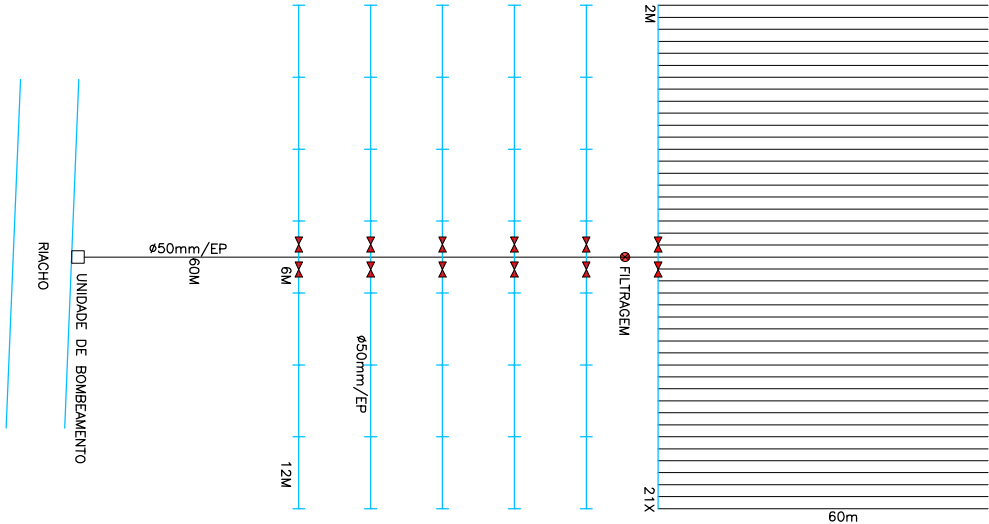
DETALHE RECALQUE



DETALHE SUÇÃO



TUBO GOTEJADOR Ø16mm(30 EM 30cm)



COMPANHIA DE DESENVOLVIMENTO DOS VALES DO SÃO FRANCISCO E DO PARNAÍBA – 7ª S.R. – TERESINA, PI.

PROJETO DE IRRIGAÇÃO

ÁREAS			
TERRENO:			
LEV.: 000	REV.: 1/1000	01/01	
PROJ.: 000	APROV.: DES.N.º:		
DES.: ARO. ROMULO MELO	DATA: AGOSTO/2014		
ARQUIVO:			